



CITY BREAK STOCKHOLM

Stockholm is ongetwijfeld de aantrekkelijkste stad van Scandinavië. Het vele groen en de unieke ligging verspreid over 14 eilanden creëren een bijzondere cocktail van natuur en cultuur die zelfs de meest fervente citytripper zal weten te bekoren. Niet te missen wijken zijn het oude stadsdeel Gamla Stan, trendy Södermalm en Östermalm met zijn modieuze winkels.

ONZE HOTELSELECTIE:

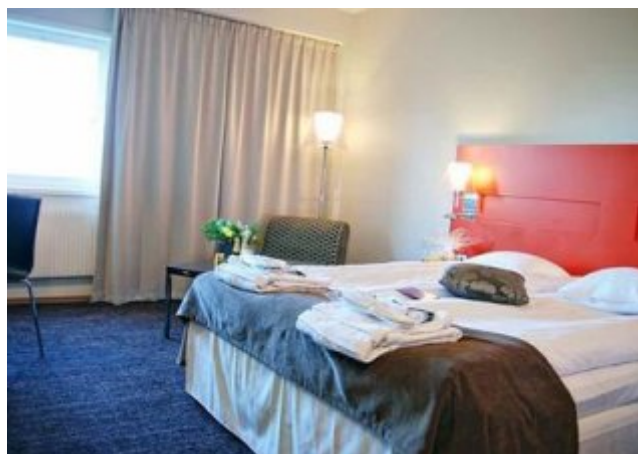
Quality Hotel Nacka ***

Ligging: gelegen in de wijk Nacka op 10 minuten van het oude stadscentrum dat gemakkelijk bereikbaar is met het openbaar vervoer. Naast het hotel ligt het winkelcentrum Sickla Galleria. Ook de terminals van Viking Line liggen vlakbij zodat Quality Hotel Nacka een uitstekende uitvalsbasis is voor een combitrip met Helsinki.

Faciliteiten: 162 niet-rokers kamers, lobby, restaurant, bar, ontspanningsruimte met overdekt zwembad en sauna, computer met internettoegang in de lobby en gratis parking voor het hotel.

Kamers: de standaard kamers zijn eenvoudig maar proper en beschikken over televisie met filmkanaal (betalend), telefoon, haardroger en badkamer met douche/wc. De superior kamers zijn ruimer en beschikken over een minibar, broekpers, airconditioning en deels balkon.

Beoordeling: toeristenklassehotel met voordelige prijzen.



Elite Hotel Arcadia ***+

Ligging: trendy hotel met centrale ligging op de grens tussen Östermalm en Vasastan op wandelafstand van het Olympisch Stadium. De metrohalte Tekniska Högsolan ligt op slechts 50m. Hierdoor bereik je in slechts enkele minuten het centraal station en de oude stad. Stureplan met zijn talrijke winkels, restaurants en musea ligt op slechts 15 minuten wandelen van het hotel.

Faciliteiten: 91 niet-rokers kamers verdeeld over 5 verdiepingen, lobby, restaurant, gratis draadloos internet, fitness, sauna, parkeergarage (betalend).

Kamers: superior kamers hebben een moderne inrichting en zijn tussen 16 en 20 m² groot. Ze beschikken over een flatscreen-televisie met filmkanaal (betalend), telefoon, minibar, haardroger en badkamer met douche/wc. Op aanvraag kan ook een deluxe kamer of junior suite gereserveerd worden.

Beoordeling: designhotel met persoonlijke service in een hippe buurt.



Scandic Hotel Malmen ****

Ligging: gelegen nabij Medborgplatsen in de trendy wijk Södermalm op wandelafstand van het historische centrum. Vlakbij bevindt zich ook een metrohalte.

Faciliteiten: 332 kamers, ruime lobby met wisselkantoor, restaurant, snackbar, pianobar, kinderspeelkamer, gratis draadloos internet, parkeergarage (betalend) en fietsverhuur. Hotelgasten hebben gratis toegang tot het publieke zwembad tegenover het hotel.

Kamers: - Standaard kamers hebben een moderne inrichting en zijn tussen 15 en 17 m² groot. Ze beschikken allemaal over parketvloeren, televisie met filmkanaal (betalend), bureautje, telefoon, haardroger en badkamer met bad of douche/wc. Maximaal 2 extra bedden op de kamer mogelijk.

- Superior kamers zijn tussen 15 en 35 m² groot en mooier ingericht. Ze beschikken tevens over een safe, koffie- en theefaciliteiten en een armstoel. Maximaal 3 extra bedden op de kamer mogelijk.

Beoordeling: familievriendelijk hotel met uitstekende prijs/kwaliteitsverhouding



First Hotel Amaranter ****

Ligging: comfortabel hotel in de wijk Kungsholmen op enkele minuten wandelen van het centraal station en de metrohalte Rådhuset. In de onmiddellijke omgeving bevinden zich talrijke restaurants en trendy winkels.

Faciliteiten: 423 niet-rokers kamers, lobby, restaurant, gratis draadloos internet, parkeergarage (betalend), wellness-afdeling met zwembad, sauna en spabehandelingen (betalend).

Kamers:

- Standaard kamers beschikken over parketvloeren, televisie met filmkanaal (betalend), telefoon, minibar, haardroger en badkamer met bad of douche/wc.

- Superior kamers zijn moderner ingericht en hebben badkamers met douche/wc.

Beoordeling: eerste klasse hotel met centrale ligging en veel faciliteiten.



Nordic Light Hotel ****

Ligging: gelegen bij Vasaplan vlakbij het centraal station en de terminal van de Arlanda Expressstrein. Gamla Stan (de oude stad) ligt op slechts 10 minuten wandelen.

Faciliteiten: 175 kamers verdeeld over 7 verdiepingen, lobby, à la carte restaurant, bar, terras, fitness, gratis draadloos internet en parkeergarage (betalend).

Kamers:

- Standaard kamers zijn 15 tot 18m² groot en beschikken over parketvloeren, kwaliteitsbedden van Hästens, televisie met filmkanaal (betalend), telefoon, minibar, haardroger, bureautje, armstoel en badkamer met bad of douche/wc.

- Superior kamers zijn 25m² groot, hebben speciale verlichting geïnspireerd op het noorderlicht (verschillende lichtthema's kunnen ingesteld worden naargelang je gemoedstoestand) en beschikken over een bedsofa waarop maximaal 2 kinderen kunnen slapen. De badkamer beschikt over een afzonderlijke douche én badkuip.

Beoordeling: eersteklasse designhotel in hartje Stockholm met het noorderlicht als centrale thema.

**OPTIONELE EXCURSIES:**

Je hoeft Stockholm niet ver te verlaten om terecht te komen in de ongerepte Zweedse natuur. De stad wordt immers aan alle zijden omringd door talrijke meren en uitgestrekte wouden die barsten van het wildleven waaronder herten, everzwijnen en natuurlijk ook elanden. Daarnaast behoort de Stockholmse archipel met zijn duizenden eilanden en scheren beslist tot de allermooiste landschappen van Zweden. Het is dé perfecte plek voor een boottochtje op een warme zomerdag of sportievelingen kunnen er zich zelfs aan zeekajakken wagen!

NORTH and AWAY stelt een aantal facultatieve excursies voor die gelijktijdig met een city break naar Stockholm gereserveerd kunnen worden.

- **Elandensafari**

Tijdens deze avondlijke safari per minibus ga je op zoek naar herten, everzwijnen en elanden in een ongerepte plattelandsstreek ongeveer 20 minuten ten zuiden van de stad. Hier staan talrijke boerderijen en landgoederen van enkele honderden jaren oud tussen de bossen en velden waar vaak wilde dieren vertoeven. Vergezeld van een professionele gids kom je allicht oog in oog te staan met de eland of "koning van het bos". Verder is ook een korte wandeling inbegrepen naar een runenstein en andere overblijfselen uit de bronstijd.

Code	Dagen	Periode	Duur	Niveau	Inbegrepen maaltijden	Prijs per persoon in EUR	
						Volw.	Kind 12-15j.
DSAES01	Dagelijks behalve maandag	27.05.11-23.08.11 Niet op 24 en 25.06.11	3u30	1	Drankje en snack	64	38

- **Begeleide fietstocht**

Eén van de beste manieren om Stockholm te verkennen is per fiets. Al fietsend over de bruggen en door de parken kom je ook op minder bezochte plekken met prachtige uitzichten over de stad. Alle belangrijke bezienswaardigheden staan op het programma. Tijdens de namiddagtocht wordt meer tijd doorgebracht in het nationaal stadspark en iets minder in de stad zelf.

Code	Dagen	Periode	Duur	Niveau	Inbegrepen maaltijden	Prijs per persoon in EUR	
						Volw.	Kind 12-15j.
DSAFI01	Dagelijks om 11u00 en 15u00	01.06.11-28.08.11 Niet op 24 en 25.06.11 Op aanvraag daarbuiten	2u30	2	Geen	32	21

• Wandelen in het Tyresta Nationaal Park

Vanuit Stockholm neemt je de lokale bus 873 (niet inbegrepen) naar Nyfors waar zich een mooie waterval bevindt. Van hieruit begin je aan een 6u durende begeleide wandeling (12km in totaal) naar Tyresta die grotendeels door een nationaal park voert met ongerepte bossen. Tyresta is een goed bewaard Zweeds dorpje waarvan de oudste gebouwen dateren van de 18de eeuw. Onderweg wordt gepauzeerd bij een meer voor een heerlijke wildernislunch en verfrissende zwempartij.

Code	Dagen	Periode	Duur	Niveau	Inbegrepen maaltijden	Prijs per persoon in EUR	
						Volw.	Kind 12-15j.
DSATY01	Zaterdag	02.07.11-27.08.11 Op aanvraag daarbuiten	8u00	2	Pick-nick	64	32

• 1000 eilanden cruise in de Stockholmse archipel

Vanaf Nybrokajen in hartje Stockholm vaar je met de mooie Waxholm III door de schitterende Stockholmse archipel met een stop onderweg op 3 interessante eilandjes. Het groene Kymmendö is gelegen in de zuidelijke archipel en vooral bekend als toevluchtsoord voor de bekende Zweedse schrijver August Strindberg. Bullerö in de buitenste archipel wordt getypeerd door dennenbossen en rotsachtige stranden waardoor veel schilders werden geïnspireerd. Sandhamn tenslotte heeft een pittoreske jachthaven waar zeelieden en wedstrijdzeilers elkaar al meer dan 200 jaar ontmoeten. Op de terugweg wordt ook nog halt gehouden in Vaxholm met haar uitstekend bewaard gebleven houten gebouwen langs de kade. Het is de bedrijvige hoofdstad van de archipel en knooppunt voor talrijke zeil- en motorboten. Onderweg geniet je van 2 vers bereide maaltijden (lunch + diner) terwijl de Engelstalige gids vertelt over de vele bezienswaardigheden. De eilandjes kunnen op eigen houtje worden verkend of eveneens onder begeleiding van de gids.

Code	Dagen	Periode	Duur	Niveau	Inbegrepen maaltijden	Prijs per persoon in EUR	
						Volw.	Kind 6-11j.
DSTAR01	Dagelijks	02.07.11-14.08.11	11u00	1	Koffie/thee Lunch Diner	120	60

• Zeekajakken in de Stockholmse archipel

Vanuit Stockholm neemt je de lokale bus (niet inbegrepen) naar Stavnäs vanwaar de ferry vertrek naar het eiland Runmarö. Hier bevindt zich de startplaats voor een onvergetelijke kajaktocht in de Stockholmse archipel. Onderweg wordt gepauzeerd op een onbewoond eiland voor een heerlijke wildernislunch en verfrissende zwempartij. Terugkeer naar de startplaats in de late namiddag.

Code	Dagen	Periode	Duur	Niveau	Inbegrepen maaltijden	Prijs per persoon in EUR	
						Volw.	Kind 12-15j.
DSAZK01	Dagelijks	30.06.11-28.08.11 Niet op 25.06.11 Op aanvraag daarbuiten	9u00	3	Pick-nick	108 op weekdays en 131 tijdens het weekend	108

PRAKTISCH:

- Na boeking zal allereerst de beschikbaarheid van de vluchten in T-klasse op de gekozen reisdata worden gecontroleerd. Een eventueel supplement voor een duurdere klasse of alternatieve reisdata, zullen worden voorgesteld indien de vluchten niet meer beschikbaar zijn in T-klasse op de gevraagde data.

- [Contacteer ons](#) voor reservatie of op afwijkende data wenst te reizen. Bovenstaande prijzen zijn enkel van toepassing bij vertrek op vrijdag.
- Bovenstaande hotelselectie kunnen wij persoonlijk aanbevelen. Ben je echter op zoek naar een specifiek hotel of zoek je iets bijzonders? [Contacteer ons](#) en wij kunnen beslist een voorstel doen.

**VERTREKDATA:**

Afreis: elke vrijdag van 01.11.10 tot 31.12.11

Duur: 3 of 4 dagen

Formule: 3 of 4 x ontbijt

Stockholm Card:

In al onze pakketjes is de Stockholm Card inbegrepen. Deze voordelige kaart geeft je onbeperkt toegang tot het openbaar vervoer en de meeste attracties en bezienswaardigheden. Opgelet: de transfers van/naar de luchthaven zijn niet inbegrepen en kosten 119 SEK per persoon met de luchthavenbus of 240 SEK per persoon met de supersnelle Arlanda Express trein.

**PRIJZEN PER PERSOON IN EUR:**

Vertrek vrijdag	Quality Hotel Nacka ***	
	01.11.10-31.12.11	
	3 dagen	4 dagen
Dubbel standaard	350	408
Dubbel superior	393	472
Single standaard	436	536
Single superior	478	600
Extra bed volwassene	330	378
Extra bed kind 12-17j.	291	329
Extra bed kind 7-11j.	257	295
Extra bed kind 2-6j.	230	266

Vertrek vrijdag	Elite Hotel Arcadia ****+	
	01.11.10-31.12.11	
	3 dagen	4 dagen
Dubbel superior	416	506
Single superior	487	614
Extra bed volwassene	344	399
Extra bed kind 12-17j.	305	350
Extra bed kind 7-11j.	272	317
Extra bed kind 2-6j.	244	287

Vertrek vrijdag	Scandic Hotel Malmen ****	
	01.11.10-31.12.11	
	3 dagen	4 dagen
Dubbel standaard	424	519
Dubbel superior	460	573
Single standaard	527	674
Single superior	599	781
Extra bed volwassene	316	357
Extra bed kind 12-17j.	276	307
Extra bed kind 7-11j.	186	188
Extra bed kind 2-6j.	159	159

Vertrek vrijdag	First Hotel Amaranten ****	
	01.11.10-31.12.11	
	3 dagen	4 dagen
Dubbel standaard	409	496
Dubbel superior	451	560
Single standaard	494	624
Single superior	537	689
Extra bed volwassene	359	421
Extra bed kind 12-17j.	319	372
Extra bed kind 7-11j.	286	338
Extra bed kind 2-6j.	259	309

Vertrek vrijdag	Nordic Light Hotel ****	
	01.11.10-31.12.11	
	3 dagen	4 dagen
Dubbel standaard	462	576
Dubbel superior	545	700
Single standaard	623	817
Single superior	723	967
Extra bed volwassene	359	421
Extra bed kind 12-17j.	319	372
Extra bed kind 7-11j.	286	338
Extra bed kind 2-6j.	259	309

Inbegrepen:

- Retourvluchten Brussel-Stockholm met SAS in T-klasse
- Verblijf in het gekozen hotel voor 2 of 3 nachten inclusief ontbijt
- Stockholm Card gedurende 48u of 72u
- Luchthaventaksen (€ 86.64)
- Ticket fee (€ 10)

- Bijdrage Vlaamse Solidariteit Reisgelden
- BTW
- Reservatiekosten

Facultatief kan een [annulatie- en/of bijstandsverzekering](#) worden afgesloten.

